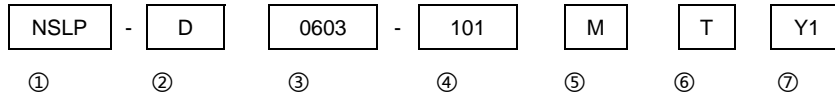


**NSLP- D 系列功率电感器**

- **特性：**  
超薄；小尺寸；大电流；
- **应用：**  
移动通信，笔记本电脑； DC/DC 转换

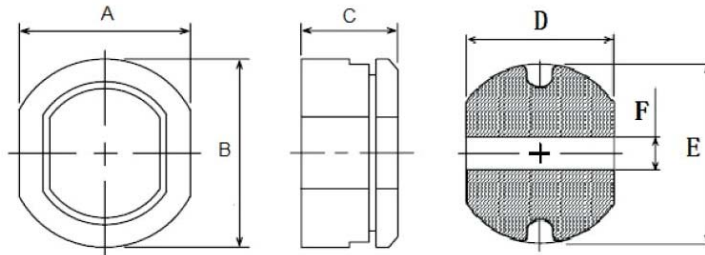


※ 型号规格表示方法



①电感类型	②系列代号	③规格尺寸(L×W×T)		④标称感量(uH)		⑤误差		⑥包装方式		⑦编码
贴片功率电感	D 系列	0603	6.2×5.8×3.2	150	15	M	±20%	T	卷带	企业内部
		0704	7.8×7.0×4.5	101	100	N	±30%	B	散装	生产编码
		1005	10.0×9.0×5.0	102	1000					

※ 外形尺寸



单位：mm

型 号	A	B	C	D	E	F
NSLP-D0603	5.80±0.30	6.20±0.30	3.20±0.30	5.80	6.20	2.00
NSLP-D0704	7.00±0.35	7.80±0.35	4.50±0.40	7.00	7.80	2.50
NSLP-D1005	9.00±0.40	10.0±0.40	5.0±0.50	9.00	10.0	3.00

※ 包装数量

型 号	NSLP-D0603	NSLP-D0704	NSLP-D1005
最小包装量	1.5K	1K	0.75K

## ※ 电性能参数

D0603 系列	标称感量(uH)	公差	测试频率	直流电阻 Max(Ω)	饱和电流(A)
NSLP-D0603-4R7NT□□	4.7	20%	100kHz	0.059	2.00
NSLP-D0603-100MT□□	10	20%	100kHz	0.140	1.00
NSLP-D0603-120MT□□	12	20%	100kHz	0.165	0.94
NSLP-D0603-150MT□□	15	20%	100kHz	0.180	0.86
NSLP-D0603-180MT□□	18	20%	100kHz	0.250	1.00
NSLP-D0603-220MT□□	22	20%	100kHz	0.250	0.90
NSLP-D0603-270MT□□	27	20%	100kHz	0.360	0.64
NSLP-D0603-330MT□□	33	20%	100kHz	0.410	0.70
NSLP-D0603-390MT□□	39	20%	100kHz	0.470	0.53
NSLP-D0603-470MT□□	47	20%	100kHz	0.510	0.50
NSLP-D0603-560MT□□	56	20%	100kHz	0.720	0.46
NSLP-D0603-680MT□□	68	20%	100kHz	0.395	0.60
NSLP-D0603-820MT□□	82	20%	100kHz	0.750	0.32
NSLP-D0603-101MT□□	100	20%	1kHz	0.850	0.30

D0704 系列	标称感量(uH)	公差	测试频率	直流电阻 Max(Ω)	饱和电流(A)
NSLP-D0704-4R7NT□□	4.7	20%	100kHz	0.033	2.700
NSLP-D0704 -100MT□□	10	20%	100kHz	0.070	1.640
NSLP-D0704 -120MT□□	12	20%	100kHz	0.080	1.500
NSLP-D0704 -150MT□□	15	20%	100kHz	0.090	1.340
NSLP-D0704 -180MT□□	18	20%	100kHz	0.110	1.220
NSLP-D0704 -220MT□□	22	20%	100kHz	0.120	1.100
NSLP-D0704 -270MT□□	27	20%	100kHz	0.170	1.000
NSLP-D0704 -330MT□□	33	20%	100kHz	0.190	0.900
NSLP-D0704 -390MT□□	39	20%	100kHz	0.210	0.830
NSLP-D0704 -470MT□□	47	20%	100kHz	0.210	0.810
NSLP-D0704 -560MT□□	56	20%	100kHz	0.320	0.690
NSLP-D0704 -680MT□□	68	20%	100kHz	0.370	0.630
NSLP-D0704 -820MT□□	82	20%	100kHz	0.400	0.570
NSLP-D0704 -101MT□□	100	20%	1kHz	0.540	0.520
NSLP-D0704 -121MT□□	120	20%	1kHz	0.620	0.470
NSLP-D0704 -151MT□□	150	20%	1kHz	0.490	0.440
NSLP-D0704 -181MT□□	180	20%	1kHz	0.970	0.380
NSLP-D0704 -221MT□□	220	20%	1kHz	1.310	0.350
NSLP-D0704 -271MT□□	270	20%	1kHz	1.460	0.310

加饱和电流时,电感量下降 $\leq 20\%$

## ※ 电性能参数

D1005 系列	标称感量(uH)	公差	测试频率	直流电阻 Max(Ω)	饱和电流(A)
NSLP-D1005-100MT□□	10	20%	100kHz	0.06	2.53
NSLP-D1005-120MT□□	12	20%	100kHz	0.06	2.31
NSLP-D1005-150MT□□	15	20%	100kHz	0.07	2.06
NSLP-D1005-180MT□□	18	20%	100kHz	0.08	1.89
NSLP-D1005-220MT□□	22	20%	100kHz	0.09	1.71
NSLP-D1005-270MT□□	27	20%	100kHz	0.11	1.54
NSLP-D1005-330MT□□	33	20%	100kHz	0.078	1.40
NSLP-D1005-390MT□□	39	20%	100kHz	0.16	1.28
NSLP-D1005-470MT□□	47	20%	100kHz	0.18	1.17
NSLP-D1005-560MT□□	56	20%	100kHz	0.19	1.07
NSLP-D1005-680MT□□	68	20%	100kHz	0.22	0.97
NSLP-D1005-820MT□□	82	20%	100kHz	0.28	0.88
NSLP-D1005-101MT□□	100	20%	1kHz	0.35	0.80
NSLP-D1005-121MT□□	120	20%	1kHz	0.38	0.73
NSLP-D1005-151MT□□	150	20%	1kHz	0.45	0.65
NSLP-D1005-181MT□□	180	20%	1kHz	0.62	0.60
NSLP-D1005-221MT□□	220	20%	1kHz	0.69	0.54
NSLP-D1005-271MT□□	270	20%	1kHz	0.78	0.49
NSLP-D1005-331MT□□	330	20%	1kHz	1.03	0.44
NSLP-D1005-391MT□□	390	20%	1kHz	1.18	0.41
NSLP-D1005-471MT□□	470	20%	1kHz	1.60	0.37

加饱和电流时,电感量下降 $\leq 20\%$